

COLLE & OUTILS

Sur le site d'ESTAhome, vous pouvez ajouter la colle de papier peint et tous les outils nécessaires pour la pose du papier peint intissé, afin de pouvoir commencer immédiatement.



Mètre ruban



Rouleau du colle



Couteau a lame



Niveau à bulle



Spatule à tapisser



Colle à papier peint



Escabeau



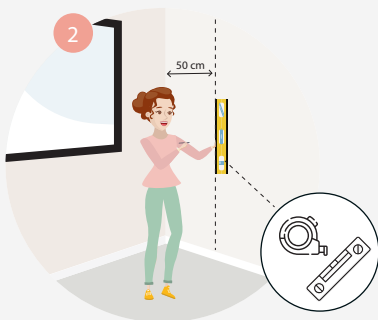
Éponge



PRÉPAREZ LES MURS

Pour une décoration réussie, les murs doivent être propres, secs, sains, lisses et uniformes. Si vos murs à tapisser sont déjà recouverts de papier peint, commencez par le décoller. Lessivez ensuite soigneusement les murs pour éliminer toutes traces de colle, graisses, poussières ou restes de l'ancien revêtement. Rebouchez les trous et fissures éventuels avec un enduit de rebouchage. Tout d'abord, coupez le courant pour démonter les prises et les interrupteurs.

Conseil: Les rouleaux de papier peint portent un numéro de bain. Sur un même mur, posez toujours des rouleaux avec un numéro de bain identique.



TRACEZ UN TRAIT VERTICAL

Tracez une ligne verticale à 50 cm (soit une largeur de lé standard moins 3 cm) de l'angle du mur à l'aide d'un fil à plomb ou d'un niveau à bulle. C'est l'axe le long duquel vous poserez le premier lé.

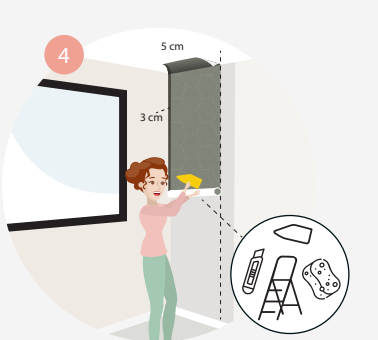
Conseil: Fabriquer un fil à plomb ne requiert aucun effort et peu de choses. Vous pouvez en fabriquer un avec de la ficelle, à laquelle vous suspendrez un boulon et le tour est joué.



ENCOLLEZ LE MUR

Appliquez la colle special intissé sur le mur à la brosse ou au rouleau. Encollez sur une largeur de lé avec un petit débord (15 cm).

Le papier peint intissé peut être posée directement au mur à partir du rouleau, mais vous pouvez également couper les lés avant de poser votre papier peint. Dans ce cas, mesurez la hauteur à tapisser et ajoutez 10 cm, pour les coupes d'arasement en haut et en bas. Si votre papier peint est à motifs, il faut prévoir par bande 1 fois la hauteur du mur + 1 fois le raccord (la hauteur du motif) + 10 cm pour les bords de coupe.

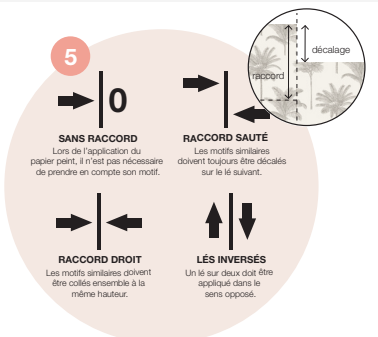


LA POSE DU PAPIER PEINT

Posez le premier lé en haut du mur en l'alignant par rapport au repère vertical. Laissez un débord d'environ 5 cm au plafond. Dérouler ensuite le lé jusqu'à la plinthe.

Une fois le lé correctement placé, chassez les bulles d'air et l'excédent de colle avec une spatule à maroufler, en marouffant du centre du lé vers l'extérieur.

Coupez le surplus inférieur de papier au ras de la plinthe en vous aidant du couteau à maroufler. Faites la même chose dans l'angle du plafond et du mur.



LA POSE DU PAPIER PEINT AVEC RACCORD

Posez les autres lés de la même manière jusqu'au dernier lé entier. Pour les papiers peints à raccord, démarrez chaque nouveau lé de papier peint en faisant coïncider les motifs.

Dans l'image ci-contre, vous trouverez une explication des quatre raccords de motifs les plus courants :