

## TILLBEHÖR

På ESTAhomes hemsida kan du beställa alla tapetverktyg och lim du behöver, så att du kan komma igång direkt.



Måttband



Tapetroller



Brytbladskniv



Vattenpass



Tapetverktyg



Tapetlim



Hushållsstege



Svamp

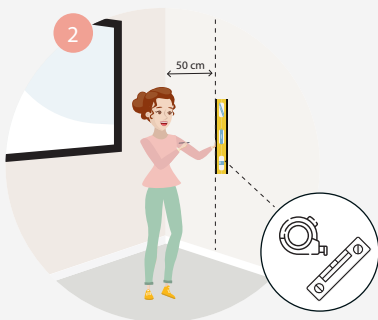


## FÖRBEREDELSE

Se till att väggen är slät, fettfri, torr och i en färg. Om det sitter gamla tapetrester på väggen måste du först avlägsna dessa. Fyll eventuella hål med spackel, avlägsna alla tckplattor från strömbrytare och vägguttag samt koppla bort elgruppen.

Undvik ojämn temperatur och drag eftersom det kan orsaka att tapeten krymper med resultat att skarven mellan tapetvåderna blir större.

**TIPS:** Kontrollera att all tapetrollar har samma batchnummer för att undvika färgavvikelser.



## TAPETLÖD

Eftersom dörrkarmar, väggar och tak inte alltid är rätta kan du för säkerhets skull ta hjälp av ett vattenpass eller ett tapetlod för att dra en lodrät linje på väggen. Dra denna linje ca 50 cm (rullbredd - 3 cm) från hörnet där du börjar tapetsera. Börja med det hörn som är närmast fönstret. På detta sätt faller ljuset på skarvarna så att du tydligt kan se dessa och att nästa våd hamnar kant i kant.

**TIPS:** Visste du att du själv mycket enkelt kan göra ett tapetlod genom att fästa en vikt eller tung spik i ett snöre? Fäst tapetlodet högst upp på väggen och dra streck längs snöret med en blyertspenna.

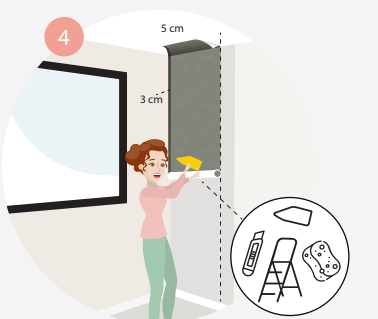


## LIMNING

Gör i ordning WALL PRO tapetlim enligt anvisningarna på förpackningen, Fördelen med non-woven tapet är att du bara behöver applicera tapetlim på väggen och därefter kan sätta fast tapeten direkt från rullen. Du behöver alltså inget tapetbord.

Skulle du välja att först skära våderna, mät väggen och lägg till 10 cm skärmån. Se upp: om tapeten är mönstrad behöver du per våd 1 gång väggens höjd + 1 gång mönstret, + 10 cm skärmån.

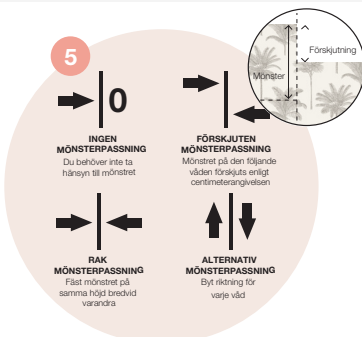
**TIPS:** Fördela limmet jämnt över väggen. Applicera limmet per våd. Se till att du applicerar lim lite bredare än tapetrollens bredd (ca 15 cm bredare).



## FÄSTNING AV TAPETEN

Fäst den första våden med en viss överlapp (ca 5 cm) mot taket och rulla sedan ut tapetrollen. Rikta in den första våden längs den dragna linjen eller med tapetlod. Tryck till tapeten lätt med en spackelspade för ett jämnt resultat. Skär av tapeten i över- och underkant (eller sidan) med en tapetkniv. Håll spackelspaden mot plinten så att du kan skära av tapeten rakt och snyggt. Pressa ut eventuella luftblåsar eller limklumpar mot den icke tapetserade sidan med spackelspaden.

**TIPS:** Om du av misstag får lim på framsidan av tapeten, avlägsna detta direkt med en svamp eller fuktig trasa.



## MÖNSTERANPASSNING

Varje tapet har ett upprepat mönster. Efter ett hur många cm mönstret upprepas står angivet på rullen med det nummer som står efter symbolen för mönsterupprepning Vid de mesta enkla eller randiga mönster behöver du inte tänka på mönsteranpassning när du limmar nästa våd. Vid andra mönster är det däremot viktigt att du är uppmärksam på en eventuell förskjutning av mönstret på den nya våden gentemot den tidigare våden. På avbildningen här breddvid kan du se de fyra olika möjligheterna med tillhörande symboler.

**TIPS:** Vänta med att sätta tillbaka vägguttag och täckplattor tills att tapeten torkat ordentligt. Tapeter som inte torkat ordentligt är nämligen känsliga och kan lätt skadas.